

## Memoria de acabados interiores

	<b>DE PARTIDA</b>	<b>OTRAS OPCIONES</b>
<b>AISLAMIENTO DE PAREDES</b>	4 cm de poliestireno expandido del tipo IV, $k = 1,43$ (cuanto mayor sea $k$ , más aísla).	5 cm del mismo aislante $k = 1,78$ ; 3 cm de poliestireno proyectado, $k = 1,5$ .
<b>AISLAMIENTO DE CUBIERTA</b>	8 cm de manta de fibra de vidrio + papel kraft, $k = 2,10$ .	Otra manta de fibra de vidrio en el falso techo.
<b>AISLAMIENTO EN EL SUELO</b>	Si lleva placa-suelo ya lleva incorporado el aislamiento (3 cm de poliestireno expandido del tipo VI).	Si no lleva placa-suelo el recrecido de perlita o de arlita.
<b>CUBIERTA</b>	Según lo que refleje el dibujo será de uralita más teja o de pizarra. Si la cubierta es a 2 aguas será una estructura de vigas y viguetas de hormigón. Si es a 4 aguas será una placa con tabiques palomeros.	Cubierta de placa inclinada, más peso pero no más aislamiento. Teja envejecida o en color tabaco.
<b>SUELO</b>	Placa-suelo según dibujo anexo. Placa si existe sótano, o en terrenos inclinados.	Placa levantada del terreno (en este caso es recomendable aislar el recrecido).
<b>MUROS DE SÓTANO</b>	En los casos que la casa sea de muro de carga de bloque gris o de piedra fabricada el muro de sótano será del mismo material, macizado y armado. En los demás casos será un muro de hormigón armado. En ambos casos la impermeabilización exterior es la misma, según dibujo anexo.	
<b>TABIQUERÍA INTERIOR</b>	Ladrillo hueco doble de 8 cm.	
<b>ESCALERA INTERIOR</b>	De gres con rodapié.	De madera sobre la escalera de obra, de madera exenta...
<b>CANALIZACIONES DE AGUA</b>	Tubo tipo "fisioterm" o similar. Incluye, aparte de las tomas de los sanitarios, 4 tomas para la cocina.	
<b>ELECTRICIDAD</b>	Incluye la instalación completa. Dormitorios con punto de luz conmutado y tres enchufes. En la cocina 4 enchufes más uno de 25 amperios.	
<b>SANEAMIENTO EXTERIOR</b>	Fosa séptica prefabricada de fibra, más 15 m de tubo de drenaje poroso por la finca. Conexión con el alcantarillado si existe.	Fosa séptica de obra. Canalización ecológica: a la fosa sólo van los inodoros.

<b>FALSO TECHO</b>	Escayola.	a) Escayola sobre vigas de madera de 8x8 cm cada 60 cm. Imita los forjados antiguos de madera, precioso. b) Madera machiembrada.
<b>CARPINTERÍA EXTERIOR</b>	Carpintería de aluminio en corredera o en batiente. Color blanco.	En color. En PVC o en rotura de puente térmico.
<b>CRISTAL</b>	Doble cristal, <i>climalit</i> .	<i>Planitherm</i> : cristal aislante dentro del climalit. Ahorra en un 70% las pérdidas de calor por la ventana. Barrotillo interior dentro del climalit.
<b>PERSIANAS</b>	Persiana MONOBLOCK en los dormitorios.	a) Con aislamiento incorporado en el PVC. b) Persiana de seguridad. c) Contras de aluminio en las ventanas.
<b>BARANDILLA EXTERIOR</b>	En aluminio.	En aluminio.
<b>BARANDILLA INTERIOR</b>	De obra con pasamanos de madera.	Barandilla de madera.
<b>PUERTA DE ENTRADA</b>	Serie media, bisagras de seguridad, cerradura de 3 puntos.	
<b>PUERTAS INTERIORES</b>	Serie media, barnizada.	a) Roble o castaño b) Con cristales, biselada c) Lacada.
<b>PUERTAS DE ARMARIO</b>	No están presupuestadas las puertas de armario, ni el acabado interior de ellos. Sí se dejan los premarcos para las puertas que uno quiera.	a) Puertas estándar de 1,8 m. Altillo de 45 cm, ambas son batientes. b) Puertas no estándar, hechas por el carpintero del tamaño que uno quiera. Se ahorra el altillo. c) Puertas correderas, las más baratas, pueden de más ancho, sobre 90 cm aproximadamente. d) Acabado interior con estantes y perchas.
<b>APARATOS SANITARIOS</b>	Gama básica de Gala, Roca...; grifería monomando	Cualquier modelo y marca. A través de nuestra empresa puede obtener un 40% descuento en la compra del material.
<b>MECANISMOS ELÉCTRICOS</b>	A elegir entre Simón 27.31 o similar.	
<b>SOLADOS Y ALICATADOS</b>	Parquet de elondo, pino o eucalipto en los dormitorios. Gres en el resto de la vivienda. El cliente elige el que quiera entre un abanico de posibilidades en las	En roble. a) Parquet de espiga. b) Tarima. c) Cualquier gres o azulejo. A

	empresas suministradores de material de Arte y Construcción en Mera. Alicatados hasta 2 m de altura, encima pintura antimoho. Por estética no está "de moda" llevar el azulejo hasta el techo, se deja a veces a 1 ó 1,5 m de altura.	través de nuestra empresa puede obtener un 40% descuento en la compra del material. El coste de colocación siempre es el mismo.
<b>PINTURA</b>	Pintura plástica lisa.	Otros acabados interiores.
<b>EXTRAS EN ACABADOS</b>		<ul style="list-style-type: none"> <li>- Chimenea en la sala de estar.</li> <li>- Acera perimetral.</li> <li>- Cierre de la finca.</li> <li>- Calefacción de gas o gasoil.</li> </ul>

**RECOMENDACIONES ECOLÓGICAS:**

1. Aislar al máximo la casa, lo ahorrará en combustible.
2. Grandes ventanales al sur y suelo de cerámica oscuro y mate.
3. Placa solar más acumulador que precalienta el agua, con el consiguiente ahorro en combustible.
4. Si tiene fosa séptica use canalización diferenciada de WC y el resto de aparatos.
5. Utilice jabones y detergentes biodegradables.

**CÓMO AISLAR AL MÁXIMO LA CASA:**

1. Instalar PLANITHERM dentro del climalit.
2. Si no lleva placa-suelo, el aislamiento en el recrecido.
3. Si lleva falso techo otra manta más encima de él.
4. Aumentar de 4 (k = 1.42) a 5 cm. (k = 1.78) el aislamiento de las paredes.
5. Persianas con aislamiento térmico incluido.

**Memoria de acabados exteriores y estructura**

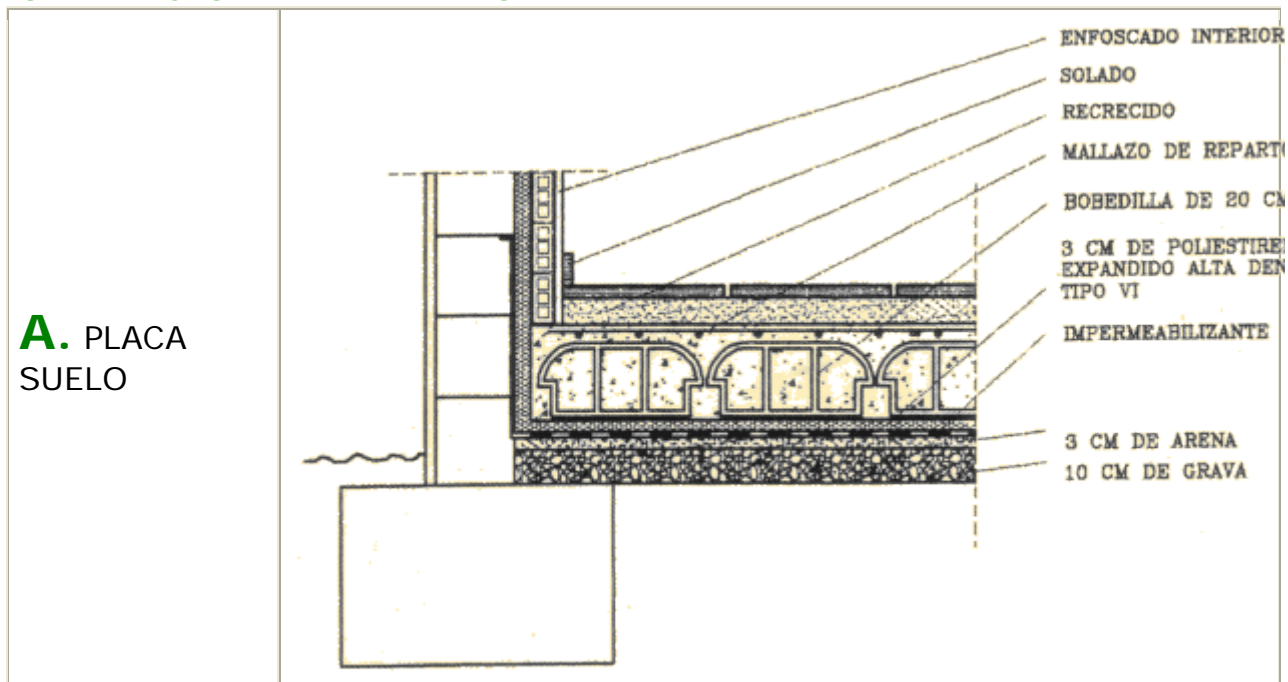
<b>FACHADA: ESTRUCTURA</b>	<b>DESCRIPCIÓN Y VENTAJAS</b>	<b>DESVENTAJAS</b>
	LA ESTRUCTURA PUEDE SER BIEN DE PILARES O EN MUROS DE CARGA (el coste para ambos casos es muy similar).	
<b>ESTRUCTURA DE PILARES:</b>  <b>CERRAMIENTO DE LADRILLO DE 12 + AISLANTE + LADRILLO 8.</b>	El cerramiento es de 25 cm, 6 cm menos que con muro de carga.  Se puede en el futuro derribar una fachada entera que mientras no se toquen los pilares a la casa no le afecta.	<ul style="list-style-type: none"> <li>- Los pilares de fachada hacen de puente térmico. Para evitarlo tiene que hacer un saliente, rodeando el pilar, dentro de la casa.</li> <li>- Al ser estructura y cerramiento distintos materiales, aparecen grietas por el distinto comportamiento de</li> </ul>

		ambos a los cambios de temperatura.
<b>ESTRUCTURA DE MUROS DE CARGA:</b>  <b>CERRAMIENTO DE BLOQUE DE 20 + AISLANTE + LADRILLO 6.</b>	<p>El muro va macizado y armado cada 3 m, esquinas, y especialmente donde descansen vigas.</p> <ul style="list-style-type: none"> <li>- Mayor aislamiento acústico: el cerramiento tiene más masa.</li> <li>- Mayor aislamiento térmico: el muro incorpora una cámara de aire.</li> <li>- Mayor aislamiento de humedades: mucha menos absorción del agua del bloque de cemento que el ladrillo.</li> <li>- La unión de la fachada y la placa que aguanta es total, no existen fisuras. No existen puentes térmicos.</li> <li>- Mejor comportamiento de la cimentación ante movimientos sísmicos, es más compacta.</li> <li>- Combina muy bien con <i>columnas clásicas, cornisas, ménsulas...</i> En la empresa tenemos unos moldes preciosos y salen a buen precio. Pregunte por ellos.</li> </ul>	<ul style="list-style-type: none"> <li>- Ocupa 6 cm más.</li> <li>- Se pueden abrir huecos <i>a posteriori</i> de unos 2 m pero nunca tirar fachadas enteras.</li> </ul>

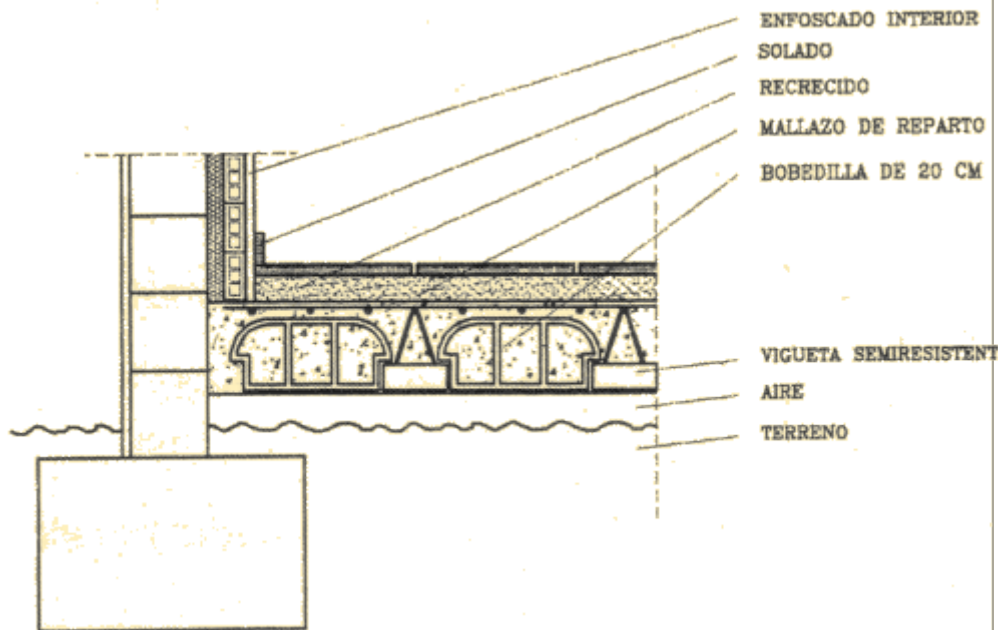
FACHADA: ACABADO	DESCRIPCIÓN Y VENTAJAS	DESVENTAJAS
<b>MONOCAPA EXTERIOR O ENFOSCADO DE CEMENTO MÁS PINTADO</b>	<p>Consiste en un recubrimiento exterior de "masa" del color que uno quiera.</p> <ul style="list-style-type: none"> <li>- Trabajamos con las mejores empresas del mercado: TEXSA, TEAIS, CEMARKSA...</li> <li>- Su principal ventaja es que no necesita mantenimiento. Y sus colores son más mates y naturales que la pintura. Si se quiere la casa en enfoscado normal y pintada el coste es muy similar.</li> <li>- Sus colores mates y con el acabado rugoso son ideales para combinar con todo tipo de piedra: cantería, de Santiago, mampostería, fabricada...</li> </ul>	
<b>PIEDRA FABRICADA O MURO DE BLOQUE SPLIT</b>	<p>El coste es idéntico se combine con monocapa o sola.</p> <ul style="list-style-type: none"> <li>- La gran ventaja que tiene este material son sus enormes posibilidades estéticas a un precio muy razonable: arcos, curvas, pilares...</li> <li>- La clave está en la huella entre las piezas, en los arcos con fuertes huellas crea un juego de sombras precioso.</li> <li>- Si unimos los diferentes tipos de tonalidades que <i>sólo</i> realizan para esta empresa con los colores del monocapa las posibilidades de casas totalmente originales es enorme.</li> </ul>	<p>La estructura tiene que ser de muros de carga a la fuerza.</p>
<b>LADRILLO CARA VISTA</b>	<p>Una estética no muy usual en Galicia, pero de gran belleza combinado con monocapas.</p>	<p>Un poco más caro que los dos anteriores.</p>

<b>ACABADOS EN PIEDRA:</b>	El coste medio depende de la proporción entre ambas.	
<b>MONOCAPA + PIEDRA COLOCADA</b>	<p><b>CHAPEADO DE PIEDRA</b></p> <ul style="list-style-type: none"> <li>- Normalmente en ventanas, zócalos y esquinales.</li> <li>- Estética noble y sencilla.</li> <li>- Combina ideal con pilares de piedra, barandillas de hierro y porches de madera.</li> <li>- Estructura a elegir entre pilares o muro.</li> </ul>	
	<p><b>CHAPEADO DE PIEDRA DE SANTIAGO</b></p> <ul style="list-style-type: none"> <li>- Da una imagen muy rústica, <i>enxebre</i>.</li> <li>- Ideal para diseños con formas curvas.</li> <li>- Estructura a elegir entre pilares o muro.</li> </ul>	
	<p><b>MURO DE PIEDRA DE CANTERÍA</b></p> <ul style="list-style-type: none"> <li>- Combinada con madera, hierro, monocala... suaviza las formas.</li> <li>- Estructura de muro de carga de la propia piedra.</li> </ul>	Imagen muy "bruta". Cornisas, curvas y <i>virguerías</i> en piedra salen muy caras.
	<p><b>MURO DE MAMPOSTERÍA</b></p> <ul style="list-style-type: none"> <li>- Similar a las casas antiguas gallegas. Imagen gallega como ninguna.</li> <li>- Muro de carga con el propio muro de mampostería.</li> <li>- Se combina con esquinas de piedra y pilares, ambos labrados a mano.</li> <li>- Los dinteles pueden ser de madera o de piedra labrados a mano.</li> </ul>	

## SEPARACIÓN DEL TERRENO

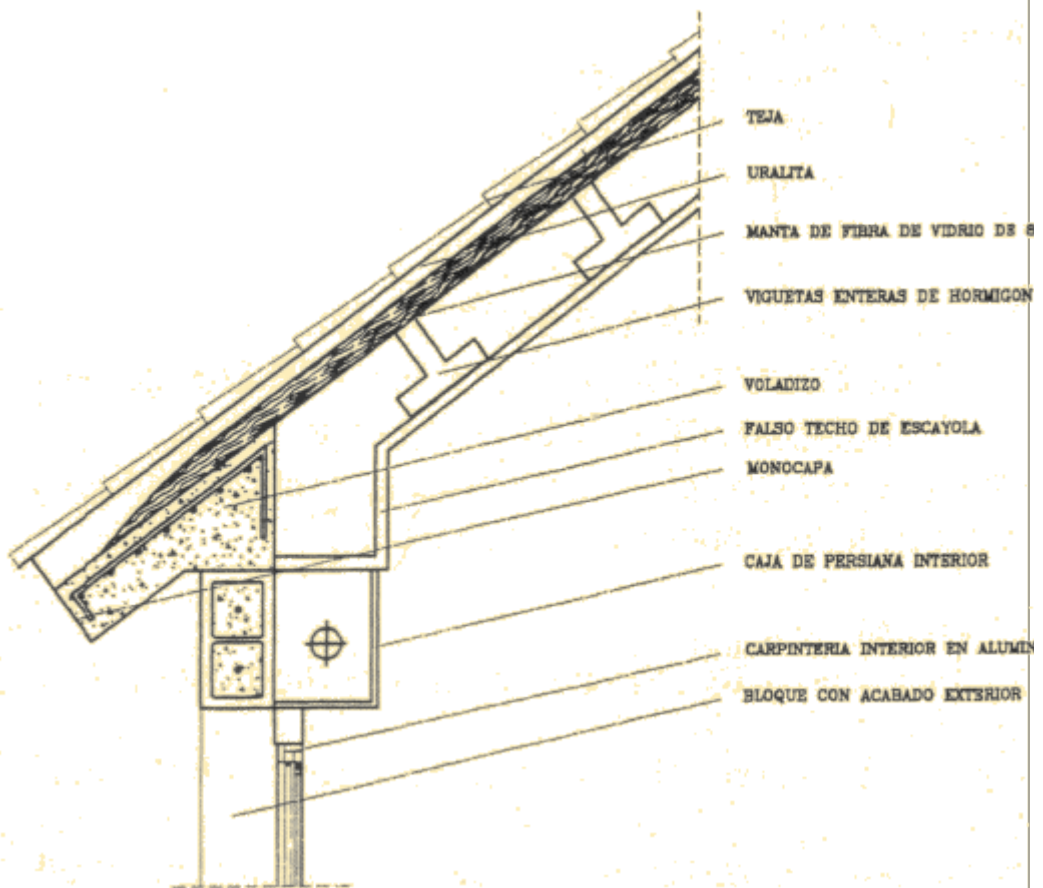


**B.** FORJADO INDEPENDIENTE



**ESTRUCTURA DE CUBIERTA**

**A.** CUBIERTA ALIGERADA

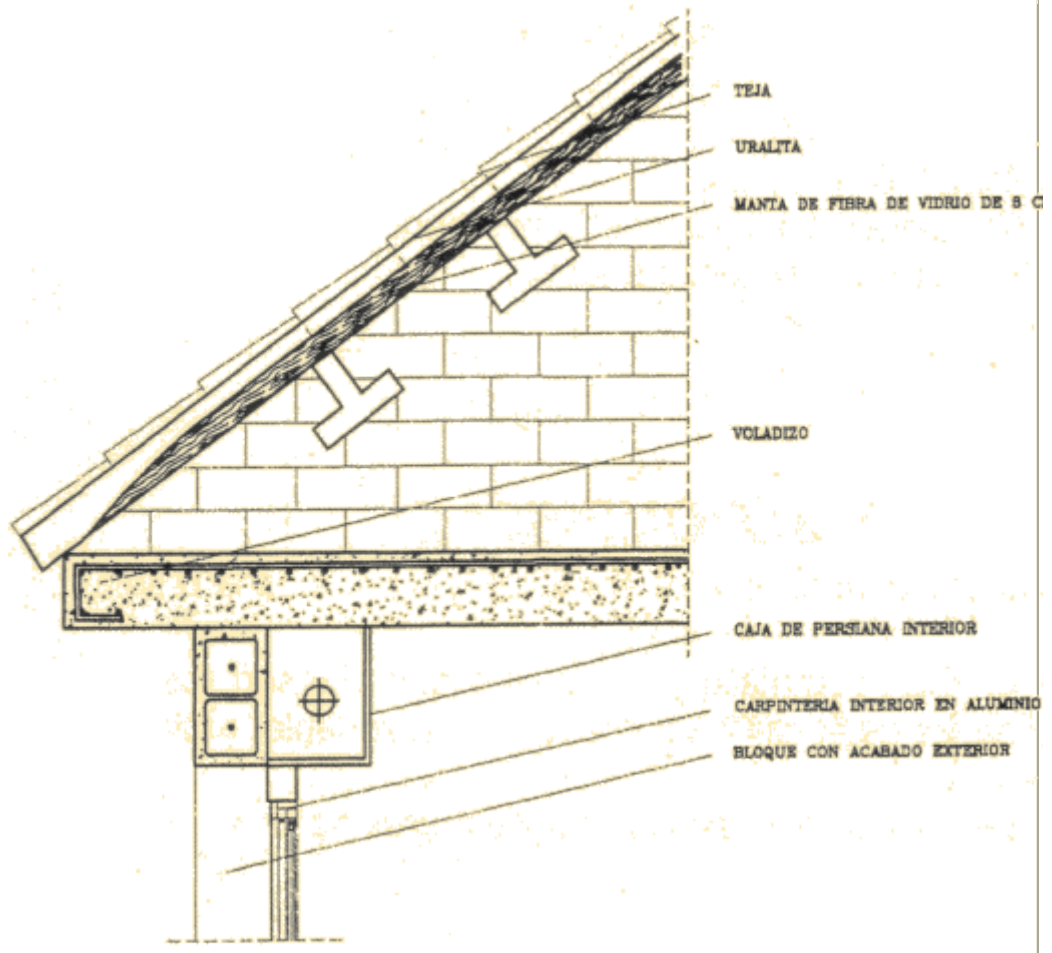


## B.

FORJADO  
HORIZONTAL

+  
TABIQUES  
PALOMEROS

+  
VIGUETAS



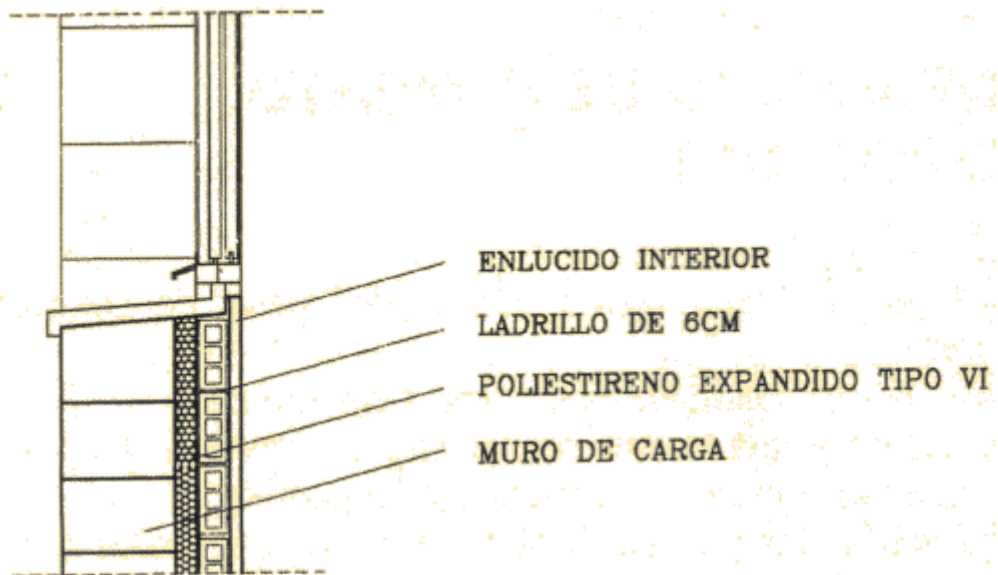
## CERRAMIENTOS EXTERIORES

A. MURO  
DE CARGA\*

+ AISLANTE

+ LADRILLO  
DE 6 CM

\*(PIEDRA DE  
CANTERÍA,  
PIEDRA  
FABRICADA,  
BLOQUE O  
MAMPOSTERÍA)



**B.**

LADRILLO  
DE 12 CM

+ AISLANTE

+ LADRILLO  
DE 8 CM

